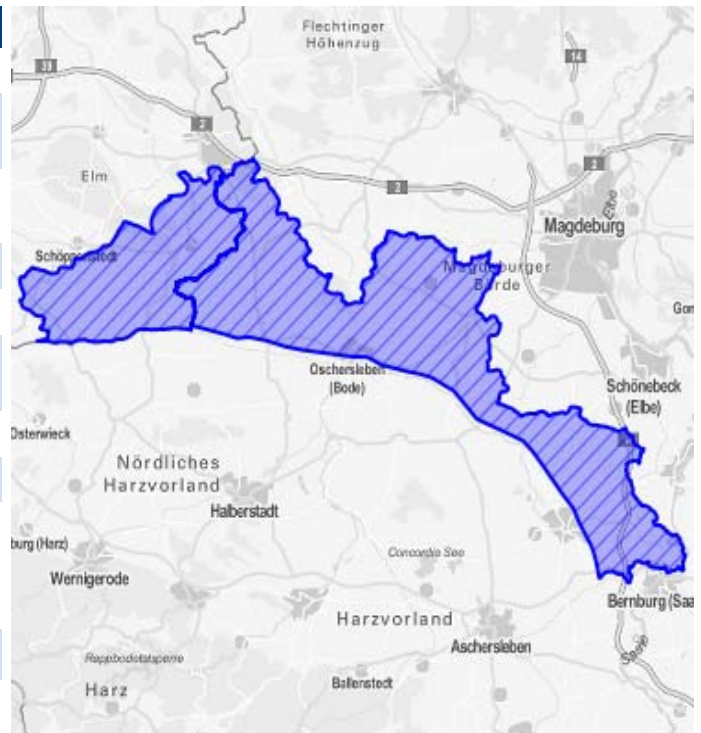


Triaslandschaft Börde (Grundwasser)

Datensatz der elektronischen Berichterstattung 2016 zum 2. Bewirtschaftungsplan WRRL

Kenndaten / Eigenschaften

Kennung	DE_GB_DEST_SAL GW 066
Wasserkörper-bezeichnung	Triaslandschaft Börde
Grundwasserhorizont	Grundwasserkörper und -gruppen in Hauptgrundwasserleiter
Fläche	863,8 km ²
Flussgebietseinheit	Elbe
Bearbeitungsgebiet / Koordinierungsraum	Saale
Zuständiges Land	Sachsen-Anhalt
Beteiligtes Land	Niedersachsen
Anzahl Messstellen	4 Überblick 11 Operativ 13 Quantitativ
Trinkwassernutzung	Ja



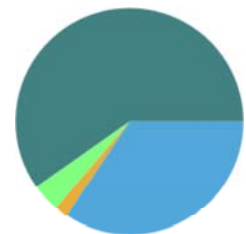
Belastungen

- Diffuse Quellen - Landwirtschaft

Auswirkungen der Belastungen

- Verschmutzung durch Chemikalien

Verteilung der Belastungsgruppen in der FGE Elbe [%]



- Diffuse Quellen
- Grundwasserentnahmen
- Künstl. GW-Anreicherungen
- Punktquellen
- keine Belastungen

Zustand	Menge	Chemie
Legende	<div> <div>gut</div> <div>schlecht</div> <div>unklar</div> </div>	<div> <div>gut</div> <div>schlecht</div> </div>
	<div> <div>Mengenmäßiger Zustand</div> <div></div> </div>	<div> <div>Chemischer Zustand</div> <div></div> </div>
		Stoffe mit Überschreitung der Schwellenwerte nach Anlage 2 GrwV <ul style="list-style-type: none"> Nitrat
Zielerreichung	Mengenmäßig	Chemisch
Bewirtschaftungsziel guter Zustand	erreicht	voraussichtlich erreicht 2027

Geplante Maßnahmen gemäß LAWA-Maßnahmenkatalog

Maßnahmen zur Reduzierung der auswaschungsbedingten Nährstoffeinträge aus der Landwirtschaft (LAWA-Code: 41)