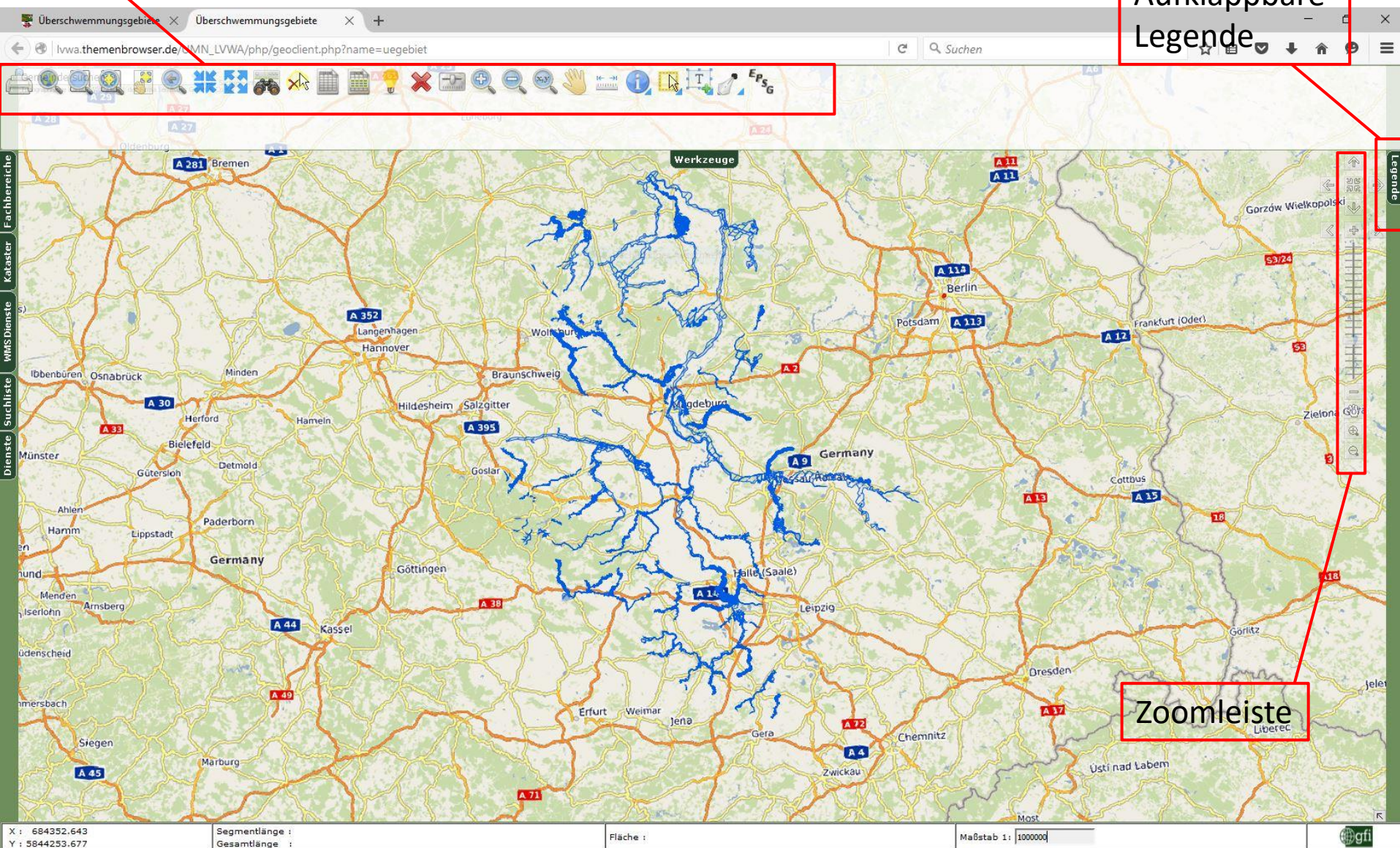


# Nutzungshinweise

Interaktive Karte der  
Überschwemmungsgebiete

Symbolleiste

Aufklappbare  
Legende

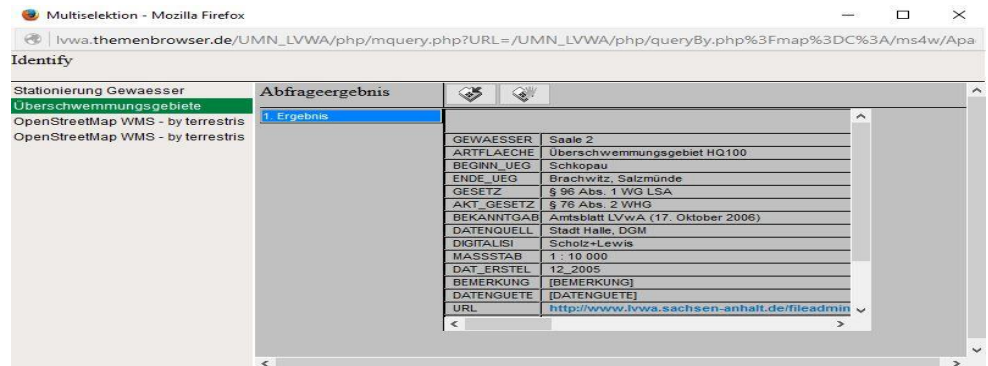


Zoomleiste

# Die wichtigsten Symbole



**Info-Werkzeug:** Anzeigen von Informationen zum Überschwemmungsgebiet (u. a. Name des Gewässers, Link zur Verordnung)



Info-Fenster



**Lupe-Werkzeug:** Vergrößern und Verkleinern eines bestimmten Bereiches auf der Karte (alternativ kann auch die Zoomleiste auf der rechten Seite der Karte oder das Mausrad genutzt werden)





Zoomleiste



# Die wichtigsten Symbole

 **Auswahl-Werkzeug:** Auswählen von mehreren Gebieten

 **Schwenk-Werkzeug:** Auf ausgewählte/s Gebiet/e schwenken bzw. vergrößern/verkleinern

 **Auswahl-Tabelle:** Tabellarische Auflistung aller ausgewählten Gebiete mit entsprechenden Informationen zu den Gebieten (u. a. Name des Gewässers, Beginn und Ende des Gebietes und Link zur Verordnung)

# Die wichtigsten Symbole



**Themen-Tabelle:** Tabellarische Auflistung aller Daten des ausgewählten Themas (Themen sind z. B. Stationierung Gewässer und Überschwemmungsgebiete)

Überschwemmungsgebiete: Datensätze 1 bis 107 von 107 - Mozilla Firefox

lwa.themenbrowser.de/cgi-bin/gfiu/n.exe

Vorherige Nächste

IDX	GEWÄSSER	ARTFLAECH	BEGINN_UEG	ENDE_UEG	GESETZ	AKT_GESSETZ	BEKANNTGAB
0	Aga	Überschwemmungsgebiet HQ100	Mündung in die Weiße Elster	Landesgrenze Thüringen	§ 76 Abs. 2 WHG	§ 76 Abs. 2 WHG	Antsblatt LVwA (17. Dezember 2013)
1	Aland	Überschwemmungsgebiet HQ100	Einmündung des Gewässers Tauber Aland	Landesgrenze Niedersachsen	§ 76 Abs. 2 WHG	§ 76 Abs. 2 WHG	Antsblatt LVwA (16. Oktober 2012)
2	Aland	Flutungspolder	Wrechow	Wrechow	festgestellt nach §96 Abs 3a WGLSA	§ 99 Abs. 1 Satz 3 WG LSA	
3	Aland/Biese	Überschwemmungsgebiet HQ100	Einmündung der Unteren Milde	Landesgrenze Niedersachsen	§ 96 Abs. 5 WG LSA	§ 76 Abs. 3 WHG	
4	Aler	Überschwemmungsgebiet HQ100	Landesgrenze Niedersachsen	Alleringleben	§ 76 Abs. 2 WHG	§ 76 Abs. 2 WHG	Antsblatt LVwA (15. Januar 2013)
5	Aller	Überschwemmungsgebiet HQ100	Wormsdorf	Landesgrenze Niedersachsen	§ 96 Abs. 5 WG LSA	§ 76 Abs. 3 WHG	
6	Alte Dumme	Überschwemmungsgebiet HQ100	Landesgrenze Niedersachsen	Wistedt	§ 76 Abs. 2 WHG	§ 76 Abs. 2 WHG	Antsblatt LVwA (15. Januar 2013)
7	Auigraben	Überschwemmungsgebiet HQ100	Bühne	Mündung in die Biese	§ 96 Abs. 5 WG LSA	§ 76 Abs. 3 WHG	
8	Bach	Überschwemmungsgebiet HQ100	Mündung in die Saale und in die Luppe	Landesgrenze Sachsen	§ 76 Abs. 2 WHG	§ 76 Abs. 2 WHG	Antsblatt LVwA (17. Dezember 2013)
9	Bache	Überschwemmungsgebiet HQ100	Theesen	Dretzel	§ 96 Abs. 5 WG LSA	§ 76 Abs. 3 WHG	
10	Beber	Überschwemmungsgebiet HQ100	Einmündung der Krumbeek	Mündung in die Ohre	§ 76 Abs. 2 WHG	§ 76 Abs. 2 WHG	Antsblatt LVwA (17. Juli 2012)
11	Biberbach Saubach	Überschwemmungsgebiet HQ100	Mündung in die Unstrut	Kahwinkel	§ 76 Abs. 2 WHG	§ 76 Abs. 2 WHG	Antsblatt LVwA (15. November 2013)
12	Biese	Überschwemmungsgebiet HQ100	Schlieksdorf Flusskilometer 16+200	Einmündung des Gewässers Tauber Aland	§ 76 Abs. 2 WHG	§ 76 Abs. 2 WHG	Antsblatt LVwA (16. Oktober 2012)
13	Bode 1	Überschwemmungsgebiet HQ100	Pegel Wegeleben	Mündung in die Saale	§ 76 Abs. 2 WHG	§ 76 Abs. 2 WHG	Antsblatt LVwA (18. September 2012)
14	Bode 2	Überschwemmungsgebiet HQ100	Pegel Wegeleben	Pegel Thale	§ 76 Abs. 2 WHG	§ 76 Abs. 2 WHG	Antsblatt LVwA (18. Juni 2013)
15	Bode 3	Überschwemmungsgebiet HQ100	Wendefurth	Treseburg	§ 96 Abs. 5 WG LSA	§ 76 Abs. 3 WHG	
16	Böse Sieben mit Vietzbach und Dippelsbach	Überschwemmungsgebiet HQ100	Mündung in den Süßen See	Annarode	§ 76 Abs. 2 WHG	§ 76 Abs. 2 WHG	Antsblatt LVwA (16. April 2013)
17	Brumckenbach	Überschwemmungsgebiet HQ100			§ 96 Abs. 5 WG LSA	§ 76 Abs. 3 WHG	
18	Dumme	Überschwemmungsgebiet HQ100	Landesgrenze Niedersachsen	Landesgrenze Niedersachsen	§ 96 Abs. 5 WG LSA	§ 76 Abs. 3 WHG	
19	Ehle	Überschwemmungsgebiet HQ100	Mündung in die Umflehle	Roslan	§ 76 Abs. 2 WHG	§ 76 Abs. 2 WHG	Antsblatt LVwA (18. September 2012)
20	Ehle	Überschwemmungsgebiet HQ100	Mündung in die Wipper	Steinbrücken, Mündung Heimbargabach	§ 76 Abs. 2 WHG	§ 76 Abs. 2 WHG	Antsblatt LVwA (15. November 2013)
21	Eibe	Überschwemmungsgebiet HQ100	BAB9	Landesgrenze Sachsen	§ 76 Abs. 2 WHG	§ 76 Abs. 2 WHG	Antsblatt LVwA (15. November 2013)
22	Eibe	Flutungspolder	Werben / Quitzöbel	Landesgrenze Niedersachsen	§ 96 Abs. 3a WG LSA	§ 99 Abs. 1 Satz 3 WG LSA	
23	Eibe	Überschwemmungsgebiet HQ100	A 9 / Vockerode	Mündung Mulde	§ 96 Abs. 5 WG LSA	§ 76 Abs. 3 WHG	
24	Eibe und Vereinigter Tanger	Überschwemmungsgebiet HQ100	BAB 2	Landesgrenze Niedersachsen	§ 76 Abs. 2 WHG	§ 76 Abs. 2 WHG	Antsblatt LVwA (15. Mai 2014)
25	Eibe/Aland	Flutungspolder	Garbeniederung	Garbeniederung	festgestellt nach §96 Abs 3a WGLSA	§ 99 Abs. 1 Satz 3 WG LSA	
26	Eribach	Überschwemmungsgebiet HQ100	Mündung in die Helme	Speicher Wettelrode	§ 76 Abs. 2 WHG	§ 76 Abs. 2 WHG	Antsblatt LVwA (15. November 2013)
27	Flietgraben	Überschwemmungsgebiet HQ100			§ 96 Abs. 5 WG LSA	§ 76 Abs. 3 WHG	
28	Fuhne	Überschwemmungsgebiet HQ100	Mündung in die Saale	Zehmitz	§ 76 Abs. 2 WHG	§ 76 Abs. 2 WHG	Antsblatt LVwA (18. März 2014)
29	Geisel	Überschwemmungsgebiet HQ 100	Auslaufbauwerk Geiseltalsee	Auslaufbauwerk Gotthardteich	§ 76 Abs. 2 WHG	§ 76 Abs. 2 WHG	Antsblatt LVwA (16. Oktober 2012)
30	Gonna	Überschwemmungsgebiet HQ100	Hochwasserrückhaltebecken Grillenberg	Mündung in die Helme	§ 76 Abs. 2 WHG	§ 76 Abs. 2 WHG	Antsblatt LVwA (16. Oktober 2012)
31	Große Schnauder	Überschwemmungsgebiet HQ100	Landesgrenze zu Thüringen	Landesgrenze zu Thüringen	§ 76 Abs. 2 WHG	§ 76 Abs. 2 WHG	Antsblatt LVwA (15. November 2013)
32	Großer Alerbach	Überschwemmungsgebiet HQ100			§ 96 Abs. 5 WG LSA	§ 76 Abs. 3 WHG	
33	Großer Graben	Überschwemmungsgebiet HQ100	Landesgrenze Niedersachsen	Mündung in die Bode	§ 96 Abs. 5 WG LSA	§ 76 Abs. 3 WHG	
34	Hartau	Überschwemmungsgebiet HQ100			§ 96 Abs. 5 WG LSA	§ 76 Abs. 3 WHG	
35	Hassel	Überschwemmungsgebiet HQ100			§ 76 Abs. 3 WHG	§ 76 Abs. 3 WHG	
36	Hassel	Überschwemmungsgebiet HQ100			§ 96 Abs. 5 WG LSA	§ 76 Abs. 3 WHG	

Themen-Tabelle zu den Überschwemmungsgebieten

# Weitere Symbole



Auswahl aufheben



Vergrößern der Karte



Verkleinern der Karte



Vergrößern oder Verkleinern auf volle Ausdehnung



Vergrößern oder Verkleinern auf aktives Thema



Vergrößern oder Verkleinern auf vorherigen Ausschnitt



Bildausschnitt verschieben

# Weitere Symbole



Aktives Thema entfernen



Suchen (detaillierte Erläuterungen auf [Seite 12](#))



Gebietssuche nach Koordinaten



Transparenz einstellen



Entfernung oder Flächeninhalt messen



Text einfügen



Punkt zeichnen

# Weitere Symbole

Mehrfache Möglichkeiten

Alle Symbole, die einen kleinen blauen Pfeil an ihrem rechten unteren Rand besitzen, sind mehrfach belegt.

Man kommt an die weiteren Symbole heran, in dem man die linke Maustaste gedrückt lässt und den Mauszeiger nach unten zieht. Dann bitte das gewünschte Symbol auswählen. Jetzt werden die gewählten Symbole angezeigt und können genutzt werden.





# Weitere Symbole



Auswahl der Kartenprojektion



Legende ausblenden



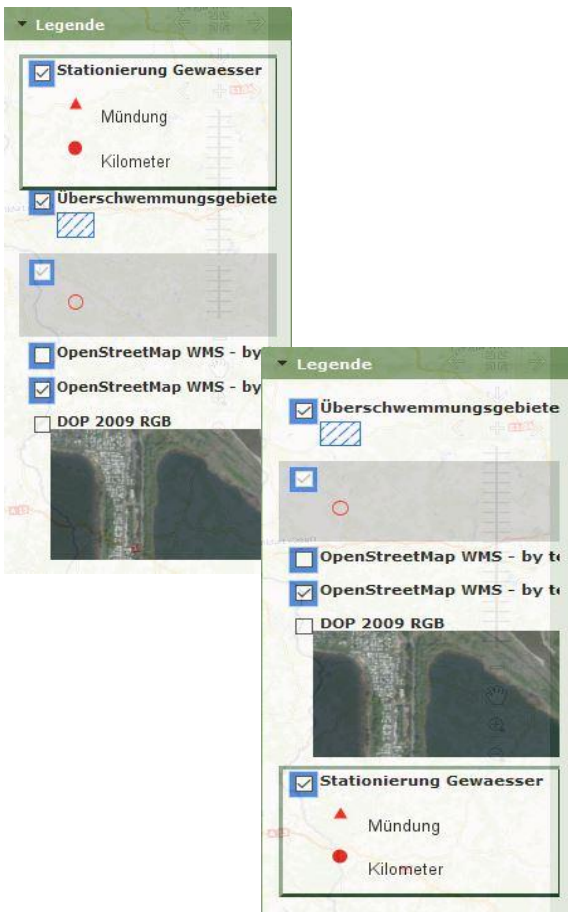
Drucken



Beenden

# Wichtige Funktionen

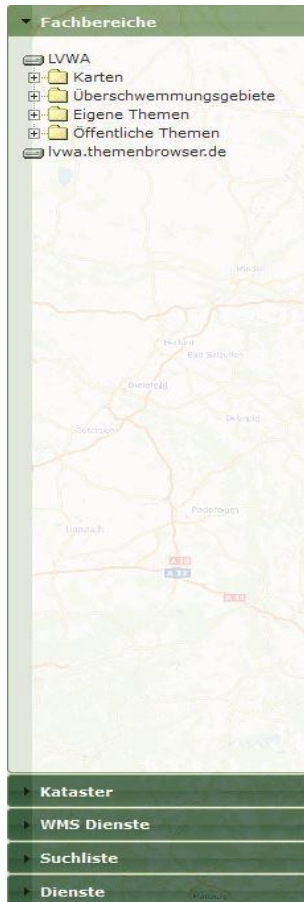
- Themen in der Legende umsortieren



- Die Reihenfolge der Themen in der Legende ist wichtig, da untenliegende Themen unter Umständen nicht sichtbar sind, da sie von anderen Themen überlagert werden.
- Um die Reihenfolge der Themen zu ändern, muss das Thema, welches verschoben werden soll, mit der Maus angeklickt und an die entsprechende Stelle gezogen werden.

# Wichtige Funktionen

- Hinzufügen eines Themas  
(welches z. B. versehentlich gelöscht wurde)



- Öffnen Sie den Reiter „Fachbereiche“ auf der linken Seite der Karte
- im **Ordner „Überschwemmungsgebiete“** finden Sie die Überschwemmungsgebiete und die Stationierung der Gewässer
- im **Ordner „Karten“** finden Sie die topografische Karte (grau und in Farbe) sowie das Luftbild
- Durch Klicken auf ein Thema wird das Thema der Karte hinzugefügt

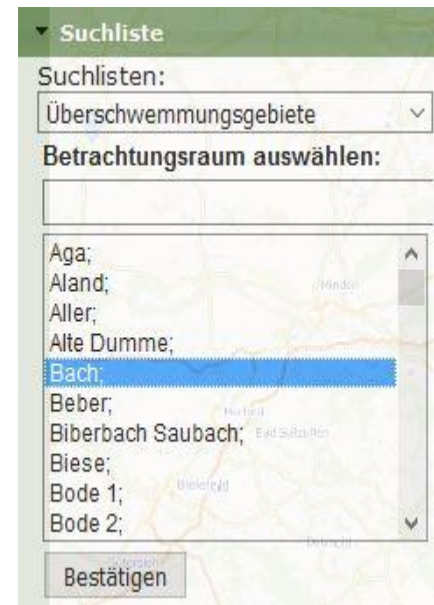


# Wichtige Funktionen

- Suchen eines Gebietes



- Öffnen Sie den Reiter „Suchliste“ auf der linken Seite der Karte
- Wählen Sie Überschwemmungsgebiete aus
- Anschließend können Sie aus einer Liste das gesuchte Gebiet auswählen oder über die Eingabe des Namens ein Gebiet suchen
- Durch Doppelklick auf den Namen des Gebietes wird das Überschwemmungsgebiet in der Karte angezeigt



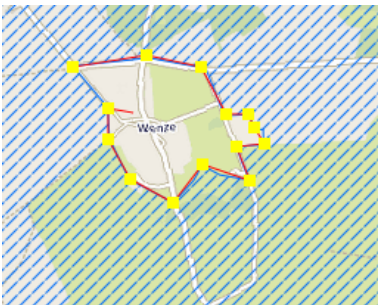


# Wichtige Funktionen

- Entfernung/Flächeninhalt messen



- Beginnen Sie die Messung durch Anklicken des Symbols in der oberen Leiste
- Erstellen Sie mit der Maus durch Klicken eine Linie oder Fläche, um die Länge oder den Flächeninhalt eines Gebietes, einer Straße etc. zu messen



- Sind Sie mit der Messung fertig, schließen Sie sie durch Doppelklick ab
- Am unteren Ende der Karte können Sie nun die Länge oder den Flächeninhalt ablesen

Segmentlänge : 69.083 m	Fläche : 6678.688 m <sup>2</sup>
Gesamtlänge : 389.4309999999999 m	