

LHW-Datenportal - Hinweise zur Vorgehensweise zur Ermittlung von Daten zum Grundwasserstand

Landesbetrieb für Hochwasserschutz und Wasserwirtschaft Sachsen-Anhalt (LHW)				
Über uns	Service	Planen & Bauen	Betreiben & Unterhalten	Untersuchen & Bewerten

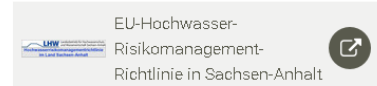
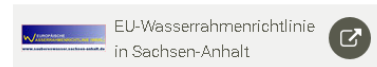
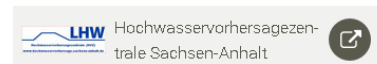
Altersbestimmung von Grundwasser in Sachsen-Anhalt



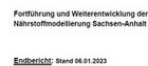
Derzeit können in Deutschland trotz der ergriffenen Maßnahmen zur Verminderung der Nährstoffeinträge durch die Landwirtschaft nur langsam Verbesserungen im Grundwasser beobachtet werden. Als eine der Ursachen hierfür wird angenommen, dass die Maßnahmen aufgrund der langen Sickerzeiten im Boden und Fließzeiten im Grundwasser noch nicht feststellbar sind. Zur Beurteilung dieser Zusammenhänge soll das Alter von oberflächennahem Grundwasser mit teils erhöhten Nährstoffkonzentrationen ermittelt werden.

Die Björnsen Beratende Ingenieure Erfurt GmbH hat im Auftrag des Landesbetriebes für Hochwasserschutz und Wasserwirtschaft mittels der Tritium/Helium-Datierungsmethode (T/He) Altersbestimmungen an 70 Grundwassermessstellen in Sachsen-Anhalt durchzuführen. Die Ergebnisse der Untersuchungskampagnen aus den Jahren 2020 - 2022 wurden in der Studie zusammengeführt.

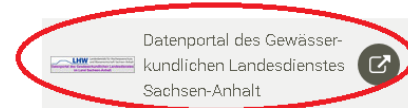
[Endbericht herunterladen](#) [pdf ca. 3,6 MB].



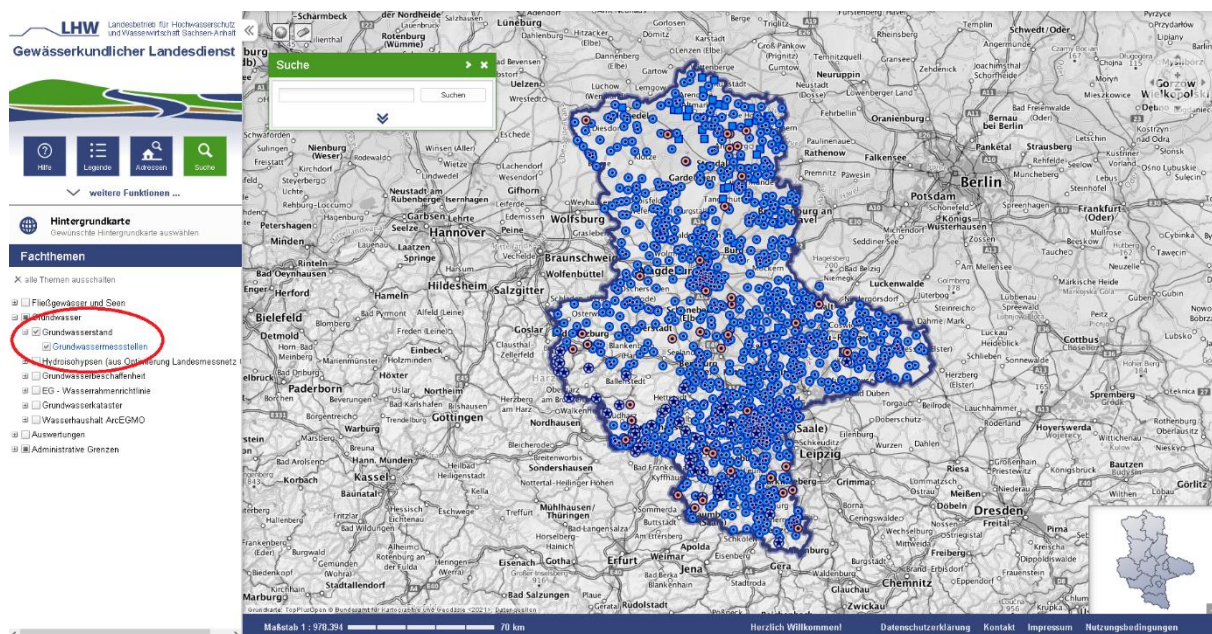
Fortschreibung der Modellierung "Nährstoffeinträge in das Grundwasser und Oberflächengewässer in Sachsen-Anhalt" 2023



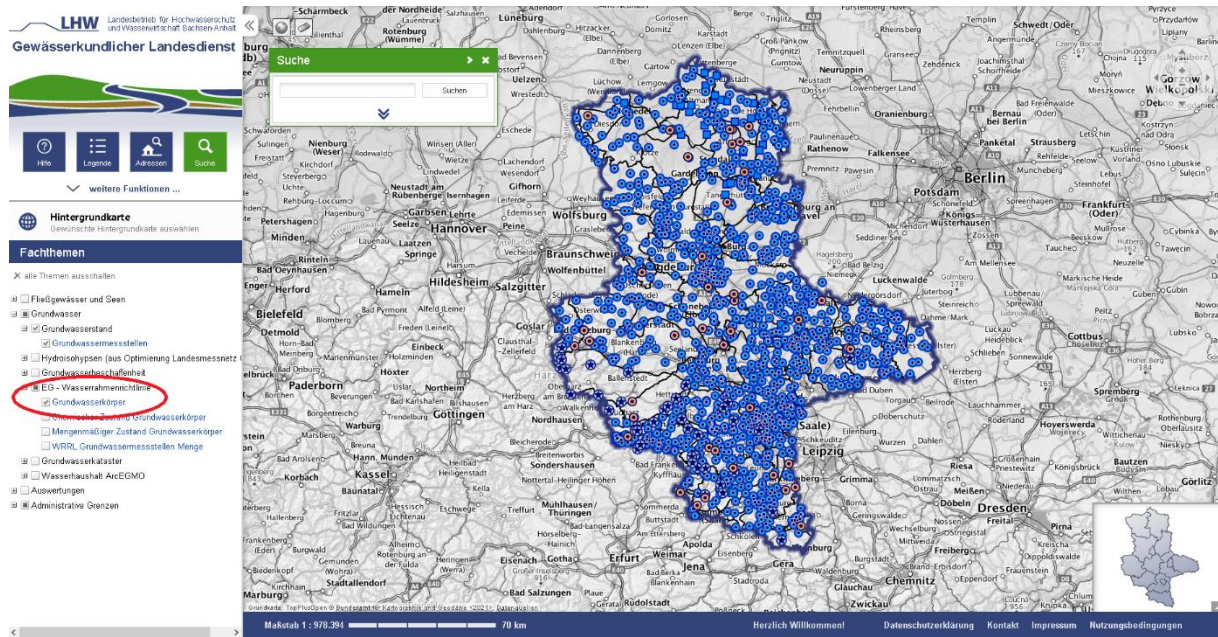
Die im Jahr 2014 durchgeführte Nährstoffmodellierung für Sachsen-Anhalt wurde weiterentwickelt und mit aktualisierten Modelleingangsdaten fortgeschrieben.



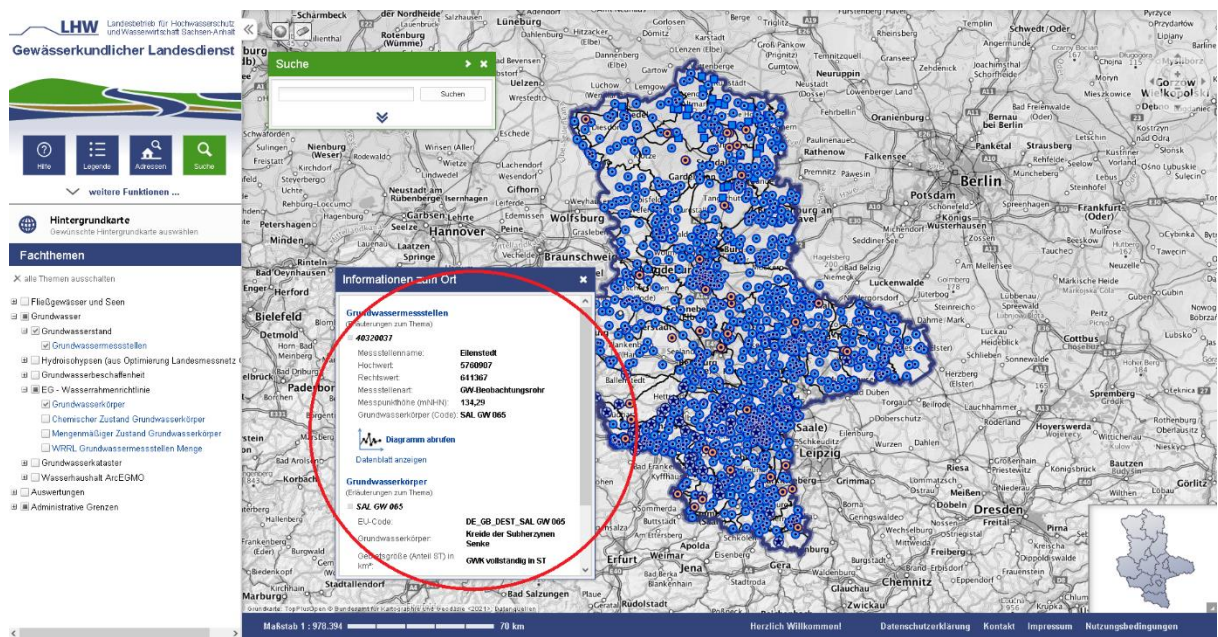
1. LHW Datenportal aufrufen unter <https://lhw.sachsen-anhalt.de/> > Datenportal oder direkt unter <https://gld.lhw-sachsen-anhalt.de/>



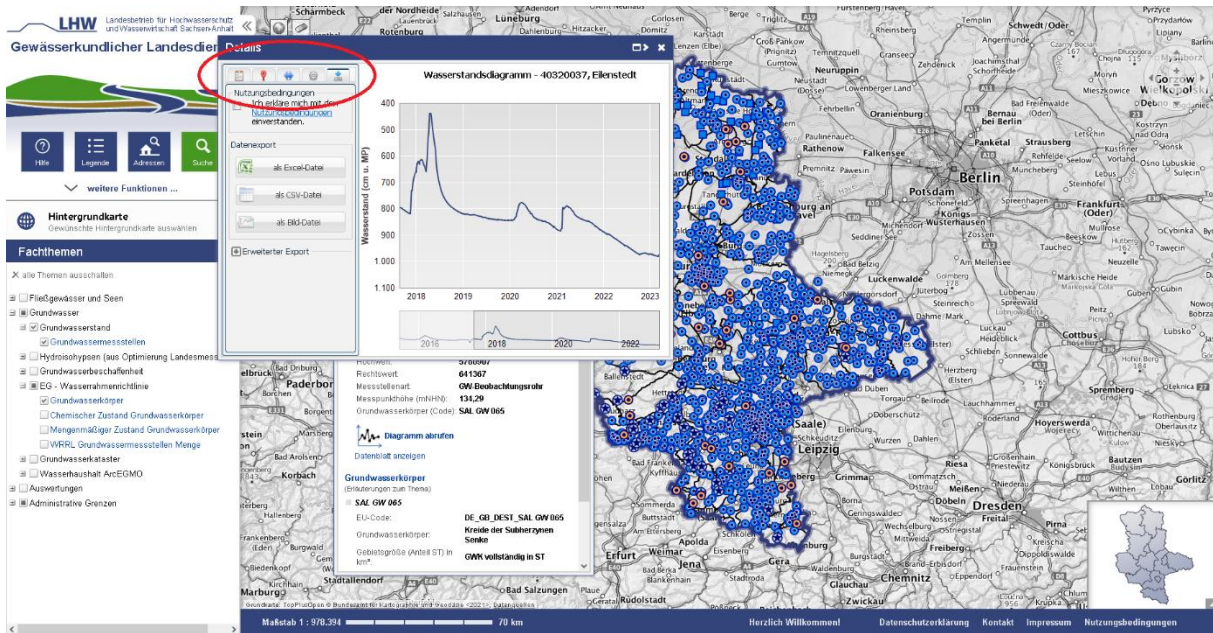
2. Auf der linken Seite unter Fachthemen das Thema *Grundwasser* > *Grundwasserstand* > *Grundwassermessstellen* mit Klick in das Kästchen auswählen. Es erscheint ein Häkchen und alle Grundwassermessstellen werden angezeigt.



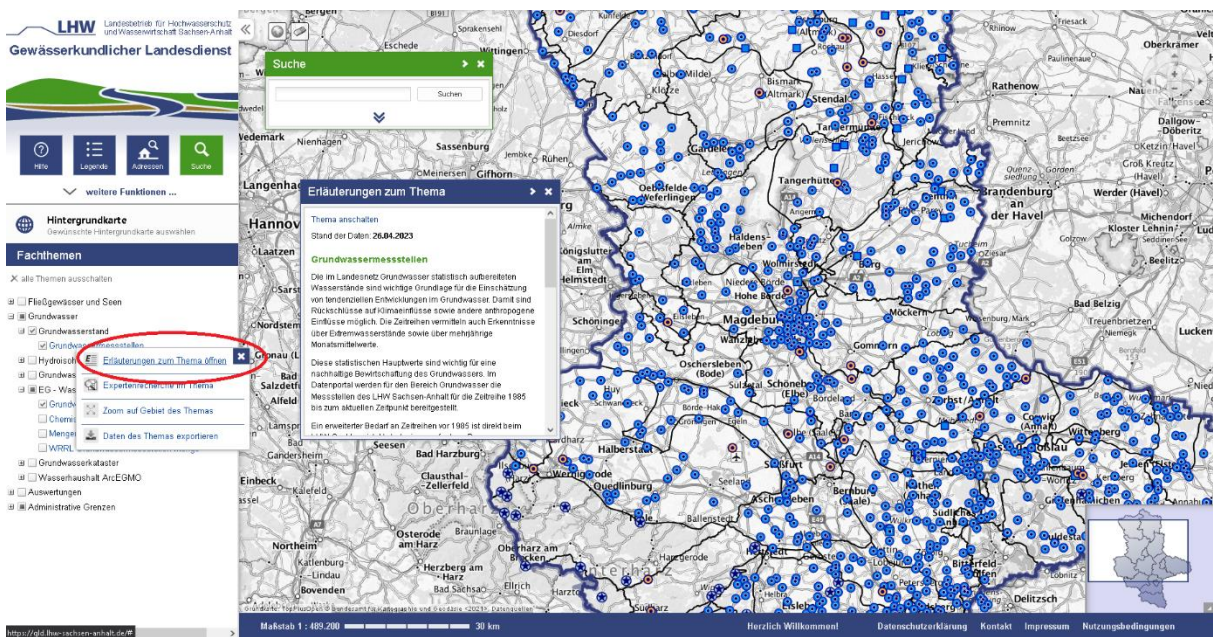
3. Ggf. unter *Grundwasser* > *EG- Wasserrahmenrichtlinie* weitere Basisdaten hinzufügen (z.B. *Grundwasserkörper*)



4. Per Linkklick die gewünschte Grundwassermessstelle anklicken. Es öffnet sich ein Fenster mit Informationen zu allen zuvor selektierten Themen (hier die angeklickte Grundwassermessstelle und der Grundwasserkörper). Mit Klick auf >Diagramm abrufen werden Messwerte zur Messstelle angezeigt.



- Über die Reiter am linken oberen Rand können ggf. weitere Parameter der Messstelle sowie Stammdaten angezeigt werden. Diese Daten lassen sich über die rechte Schaltfläche exportieren, nachdem im selben Fenster den Nutzungsbedingungen zugestimmt wurde.



- Klickt man abermals in der linken Navigationsleiste auf > Grundwassermessstelle und wählt > Erläuterungen zum Thema aus, so erhält man themenspezifische Erläuterungen zum Datensatz.